

## INFORMAZIONI

### Sede del Corso

Ospedale San Daniele, Padiglione S, terzo Piano - Sala Santovito  
Via Trento e Trieste 33, San Daniele

### Segreteria

La Segreteria sarà in funzione presso la Sede del Corso dalle ore 08.30 del 7 Febbraio 2025.

### Iscrizione

Entro il **13 Dicembre 2024** 250,00

Oltre il **13 Dicembre 2024** 350,00

### Obbligatoria + IVA 22%

L'iscrizione dà diritto:

- alla partecipazione ai lavori scientifici
- al coffee break
- alle colazioni di lavoro
- all'attestato di partecipazione

Il Corso è riservato a un massimo di **40 partecipanti**.

### Modalità di iscrizione

La scheda di iscrizione, debitamente compilata in ogni sua parte, dovrà essere inviata a:

[congressline@congressline.net](mailto:congressline@congressline.net)

unitamente al pagamento della quota di iscrizione.

Il pagamento può essere effettuato tramite bonifico bancario

IBAN: **IT 97 0 02008 05122 000029475288**

Ci si può iscrivere anche direttamente dal sito [www.congressline.net](http://www.congressline.net), cliccando sul Corso, si aprirà la scheda di iscrizione.

In caso di annullamento, comunicato alla Segreteria Organizzativa entro il **20 Gennaio 2025**, la quota versata sarà restituita con una decurtazione del 50%. Gli annullamenti comunicati dopo tale data non daranno diritto ad alcun rimborso.

### Accreditamento ECM

**Qualora il corsista non partecipi ai lavori dell'intera giornata, non avrà diritto ad acquisire alcun credito formativo.**

### Acquisizione dei Crediti Formativi

Per ottenere i crediti formativi è indispensabile:

- partecipare ai lavori dell'intera giornata;
- rispondere correttamente almeno al 75% dei quesiti;
- riconsegnare, al termine del Corso, alla Segreteria, i questionari ECM, le schede di valutazione dell'evento, debitamente compilati e firmati, ed il badge.

### Categoria

- **Medico Chirurgo:** Cardiologia; Medicina dello Sport; Radiologia; Medici di Medicina Generale (Medici di Famiglia).

### Attestati di partecipazione

A tutti i partecipanti regolarmente iscritti verrà rilasciato un attestato di frequenza al Corso. L'attestato dei crediti ECM sarà rilasciato dopo verifica della modulistica e spedito via e-mail a tutti coloro che avranno superato il questionario

## FACULTY

**Daniele Andreini** (Milano)

**Massimiliano Bianco** (Roma)

**Mauro Lo Rito** (Milano)

**Donato Mele** (Padova)

**Riccardo Monti** (Roma)

**Francesco Musca** (Milano)

**Olga Vrız** (San Daniele del Friuli)

**Paolo Zeppilli** (Roma)

Con il Patrocinio di



Società Italiana di Cardiologia dello Sport



Società Italiana di Elettrocardiografia

### SEGRETERIA ORGANIZZATIVA

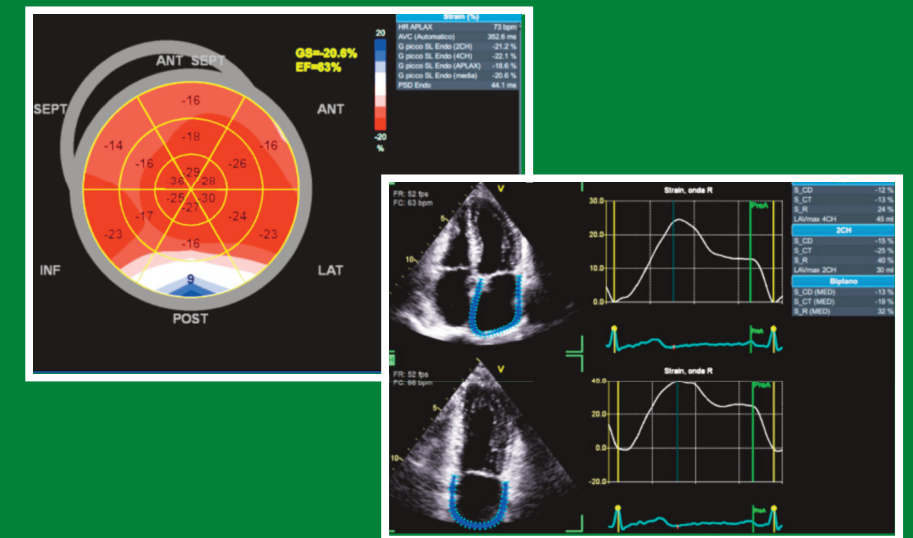
### CONGRESS LINE

Via Valsugana, 34 – 00141 Roma  
Tel. 06.39.742.176 – 06.44.241.343  
E-mail: [congressline@congressline.net](mailto:congressline@congressline.net)  
[www.congressline.net](http://www.congressline.net)  
**PROVIDER STANDARD ECM 2477**

## CORSO NAZIONALE TEORICO-PRATICO

# ECOCARDIOGRAFIA

Direttore del Corso  
**Olga Vrız**



**San Daniele del Friuli 7 - 8 Febbraio 2025**

**Ospedale San Daniele - Padiglione S terzo Piano**

**Sala Santovito**



L'ecocardiografia non sempre viene eseguita con la stessa precisione con cui viene fatta nel mondo della patologia in quanto, nella maggior parte dei casi, si tratta di persone sane ma proprio per questo motivo distinguere tra patologico o adattamento fisiologico può essere difficoltoso.

In particolare, dovrebbe far parte della routine acquisire le immagini degli osti coronarici ed il primo tratto delle arterie coronarie e riportarne la descrizione sul referto. Altrettanto importante è imparare il razionale e l'utilizzo delle nuove metodiche ecocardiografiche come lo strain e la misura del volume e frazione di eiezione attraverso la metodica 3D.

Le anomalie delle coronarie possono essere benigne ma ci sono anche delle forme "maligne" che, seppur rare, sono una delle cause più frequenti di eventi cardiaci acuti e morte improvvisa. La prevalenza di questa anomalia è bassa (0.5%) ma se consideriamo il numero di giovani che praticano sport ad alto impegno cardiaco, un alto numero di giovani potrebbe essere a rischio di un evento fatale. Purtroppo, nella maggior parte dei casi i soggetti sono asintomatici o con sintomatologia aspecifica come pure l'ECG sia a riposo che da sforzo.

Lo strain è una metodica ecocardiografica che permette di valutare la deformazione cardiaca ed è espressione della funzione sistolica ventricolare. Gli sportivi in genere, a seconda del tipo di sport e di intensità di allenamento possono presentare un cuore ipertrofico e/o dilatato detto anche "cuore d'atleta". Questo può riguardare entrambe le camere ventricolari come pure l'atrio sinistro con il dilemma se si tratta di una situazione patologica o adattamento fisiologico. La valutazione dello strain contribuisce a definire se l'adattamento cardiaco è fisiologico o patologico. Sulla stessa linea è la misurazione dei volumi delle camere cardiache e la frazione di eiezione. È ora accettato che le misurazioni ecografiche dei volumi siano molto più precise e correlano molto meglio con i volumi ricavati in MRI delle misurazioni in 2D, così come la derivata frazione di eiezione.

Il corso viene tenuto dai massimi esperti del settore e si rivolge ad un numero limitato di Cardiologi e Medici dello Sport che, dotati di una sufficiente conoscenza di base dell'ecocardiografia, abbiano voglia di approfondire queste tematiche attualissime e per stratificarne il rischio per la vita e per lo sport. Infatti verranno date particolare attenzione e spazio alle prove pratiche sulle work station con pazienti reali. In tal modo tutti avranno la possibilità di testare sul paziente le nozioni teoriche acquisite.

## Venerdì 7 Febbraio

## MATTINO

08.30	Registrazione partecipanti
08.45	Introduzione al Corso <b>Olga Vríz</b> (San Daniele del Friuli)
09.00	<b>Strain</b> <b>Parte teorica sullo strain delle camere cardiache</b>  Le basi teoriche dello strain. Strain longitudinale, radiale, torsion. Myocardial work. Esempi di strain nelle diverse patologie, sport, risincronizzazione <b>Donato Mele</b> (Padova)  <b>Background</b>  Proiezioni ottimali Come si misura Strain globale e strain segmentale <b>Donato Mele</b> (Padova)
11.00	Break
11.30	<b>Parte pratica. Divisione in gruppi con i Tutor</b> Acquisizione delle immagini Misurazione off-line Esempi pratici
13.00	Lunch
14.00	<b>Volumi delle camere cardiache</b>  3D del ventricolo sinistro, calcolo della massa ventricolare. L'atrio sinistro, volume e strain. Perché utilizzare il 3D. Tips and Tricks. <b>Francesco Musca</b> (Milano)  Ventricolo destro <b>Olga Vríz</b> (San Daniele del Friuli)
16.00	<b>Parte pratica. Divisione in gruppi con i Tutor</b> Elaborazione off-line
18.00	<b>Interventi preordinati</b> Approccio cardio renale metabolico con sglt2 nel paziente con insufficienza cardiaca  L'importanza della terapia antipertensiva nella funzione cardiaca  L'importanza del rapido controllo dell'assetto lipidico dopo evento acuto cardiaco

## Sabato 8 Febbraio

## MATTINO

09.00	<b>Studio delle coronarie - parte teorica</b>
09.00	Introduzione <b>Paolo Zeppilli</b> (Roma)
09.20	Anomalie delle coronarie: anatomia e fisiologia generale <b>Riccardo Monti</b> (Roma)
09.40	Anomalie delle arterie coronariche, modalità di studio in ecocardiografia. <b>Massimiliano Bianco</b> (Roma)
10.10	Modalità di studio con MRI e CT <b>Daniele Andreini</b> (Milano)
10.40	Coffee Break
11.00	Opzioni terapeutiche medico-chirurgiche <b>Mauro Lo Rito</b> (Milano)
11.20	Valutazione prognostica e idoneità allo sport <b>Paolo Zeppilli</b> (Roma)
11.40	Discussione
12.00	Formazione dei gruppi di esercitazione pratica
12.30	Lunch
14.00	<b>Parte pratica. Divisione in gruppi con i Tutor</b>
17.30	Conclusioni  Compilazione questionari ECM  Chiusura del Corso

## POMERIGGIO