



RELATORI

Enrico Cortesi

Divisione di Oncologia Medica, Dipartimento di Scienze Radiologiche, Oncologiche ed Anatomopatologiche, Sapienza Università di Roma

Massimo Cristofanilli

Department of Medical Oncology, Fox Chase Cancer Center, Philadelphia

Mariagrazia Daidone

Dipartimento di Oncologia Sperimentale e Medicina Molecolare, Fondazione IRCCS, Istituto Nazionale Tumori, Milano

Ruggero De Maria

Dipartimento di Ematologia, Oncologia e Medicina Molecolare, Istituto Superiore di Sanità, Roma

Luigi Frati

Magnifico Rettore Sapienza Università di Roma

Orietta Gandini

Dipartimento di Medicina Molecolare, Sapienza Università di Roma

Paola Gazzaniga

Dipartimento di Medicina Molecolare, Sapienza Università di Roma

Angela Gradilone

Dipartimento di Medicina Molecolare, Sapienza Università di Roma

Giuseppe Naso

Divisione Oncologia Medica, Dip. Scienze Radiologiche, Oncologiche ed Anatomopatologiche, Sapienza Università di Roma

Chiara Nicolazzo

Dipartimento di Medicina Molecolare, Sapienza Università di Roma

Marta Pestrin

Unità Operativa di Oncologia Medica, USL4, Prato

Arianna Petracca

Dipartimento di Medicina Molecolare, Sapienza Università di Roma

Cristina Raimondi

Dipartimento di Medicina Molecolare, Sapienza Università di Roma

Sabine Riethdorf

Institute of Tumor biology, University Medical Center, Hamburg-Eppendorf, Hamburg

Ida Silvestri

Dipartimento di Medicina Molecolare, Sapienza Università di Roma

Silverio Tomao

Unità Operativa di Oncologia Medica, Ospedale S. Maria Goretti, Sapienza Università di Roma, Latina

INFORMAZIONI GENERALI

Sede del Convegno

Roma 10 Maggio 2012
Aula Bignami, Dipartimento di Medicina Sperimentale - Sapienza Università di Roma - Azienda Policlinico Umberto I - Viale Regina Elena, 324

Segreteria

La Segreteria sarà in funzione presso la sede del Convegno dalle ore 9,30 di Giovedì 10 Maggio 2012 e per tutta la durata dei lavori.

Iscrizione

L'iscrizione al Convegno è gratuita.

ECM

Convegno accreditato per Medici Chirurghi e Biologi.

- Evento formativo n. 2477-28224 - crediti proposti: 7

Qualora il congressista non partecipi ai lavori dell'intera giornata, non avrà diritto ad acquisire alcun credito formativo.

Acquisizione dei Crediti Formativi

Per ottenere i crediti formativi è indispensabile:

- partecipare ai lavori dell'intera giornata;
- rispondere correttamente almeno al 60% dei quesiti;
- riconsegnare, al termine del Convegno, alla Segreteria, i questionari ECM, le schede di valutazione dell'evento, debitamente compilati e firmati.

Partecipazione

Si può accedere all'area congressuale, all'area espositiva e alle sedute scientifiche, solo se si è in possesso di una regolare iscrizione.

Modalità di iscrizione

La scheda di iscrizione, debitamente riempita in ogni sua parte deve essere inviata a:

CONGRESS LINE - Via Cremona, 19 - 00161 Roma

Attestati di partecipazione

A tutti i partecipanti, regolarmente registrati che faranno richiesta alla Segreteria, verrà rilasciato un attestato di partecipazione.

Proiezioni

Il materiale da proiezione (USB o cd preparati con il programma Power Point per Windows) dovrà essere consegnato all'apposito ufficio un'ora prima dell'inizio della Sessione.

Non è assolutamente consentito l'utilizzo del proprio PC.

Evento realizzato con un contributo educazionale di:



JOHNSON & JOH-



We Innovate Healthcare



Cellule tumorali circolanti: "uno, nessuno, centomila"

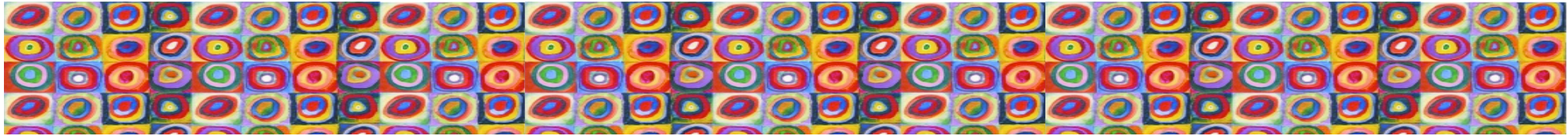
Roma 10 Maggio 2012

Aula Bignami, Dipartimento di Medicina Sperimentale
Sapienza Università di Roma

Presidente: Luigi Frati



PROGRAMMA



Presidente: Luigi Frati

Segreteria Scientifica

Paola Gazzaniga
 Angela Gradilone
 Cristina Raimondi
 Laboratorio Cellule tumorali circolanti
 Dipartimento di Medicina Sperimentale
 V.le Regina Elena, 324 – 00161 Roma
 Tel. 064451286
 E.mail: paola.gazzaniga@uniroma1.it

Segreteria Organizzativa

CONGRESS LINE
 Via Cremona, 19 – 00161 Roma
 Tel. 06.44.290.783 – 06.44.241.343 Fax 06.44.241.598
 E-mail: congressline@congressline.net www.congressline.net

9.30	Registrazione dei partecipanti	14.15	LETTURA MAGISTRALE Clinical relevance of CTC in breast cancer <i>Massimo Cristofanilli (Philadelphia)</i>
10.00	Apertura dei lavori e introduzione <i>Luigi Frati (Roma)</i>		
10.15	LETTURA MAGISTRALE CTC and DTC: targeting minimal residual disease <i>Sabine Riethdorf (Hamburg)</i>		
	I SESSIONE ASPETTI BIOLOGICI DELLE CTC		II SESSIONE RILEVANZA CLINICA DELLE CTC
	Moderatori: <i>Giuseppe Naso, Ruggero De Maria (Roma)</i>		Moderatori: <i>Enrico Cortesi (Roma), Silverio Tomao (Latina)</i>
11.00	Cellule tumorali staminali: caratterizzazione molecolare e implicazioni terapeutiche <i>Mariagrazia Daidone (Milano)</i>	15.00	Lo stato di HER2 nelle CTC: un possibile target terapeutico <i>Marta Pestrin (Prato)</i>
11.20	“Undetectable” CTC: la transizione epitelio-mesenchima <i>Cristina Raimondi (Roma)</i>	15.20	CTC nel carcinoma non muscolo invasivo della vescica: uno studio pilota <i>Orietta Gandini (Roma)</i>
11.40	Break	15.40	CTC nel carcinoma del polmone: dati preliminari <i>Chiara Nicolazzo (Roma)</i>
12.00	CTC nel carcinoma del colon retto: CellSearch e Adnatest a confronto <i>Paola Gazzaniga (Roma)</i>	16.00	Break
12.20	CTC nel carcinoma renale: nuovi criteri di selezione? <i>Arianna Petracca (Roma)</i>	16.15	LETTURA MAGISTRALE Rilevanza clinica delle CTC: il punto di vista dell'oncologo <i>Enrico Cortesi (Roma)</i>
12.40	Il quarto canale del CellSearch: ottimizzare l'isolamento delle CTC <i>Angela Gradilone (Roma)</i>	17.00	Prospettive future: dalla biologia alla clinica <i>Ida Silvestri, Giuseppe Naso (Roma)</i>
13.00	Discussione	17.30	Discussione
13.15	Lunch	17.45	Distribuzione, compilazione e consegna questionari ECM
		18.00	Chiusura dei lavori